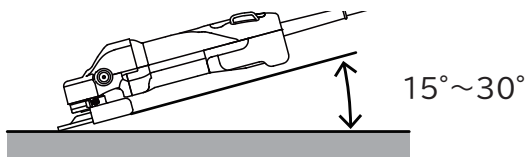


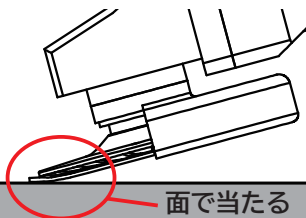
01 グラインダの角度と押しつけ力

グラインダは、**15°～30°の角度**で使用し、**強く押しつけず軽くあてる程度**に保持してください。

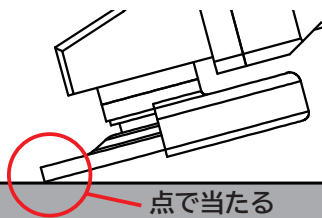


●ブルーセラックの場合

●砥石の場合



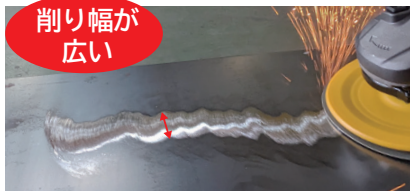
面で当たる

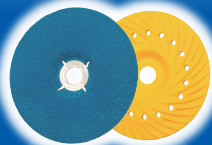


点で当たる

削り幅が広くなり
効果的に削れます

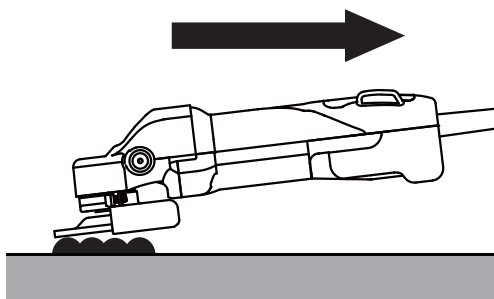
削り幅が
広い





02 グラインダの動かし方

凸がある箇所については、**凸部を上から押さえながら、グラインダを手前に引く方向**で使用してください。平坦な箇所であればどちらの方向へ動かしてもかまいません。



NRS® **ニューレジストン株式会社**®

〒594-1157 大阪府和泉市あゆみ野2丁目1番1号
TEL. (0725) 51-2292 FAX. (0725) 51-2392
ホームページ <https://www.newregiston.co.jp/>
研削砥石のご相談窓口です。お気軽に何でもどうぞ!

お客様相談窓口 ☎ **0120-466-300**

ホーム
ページは
こちら

